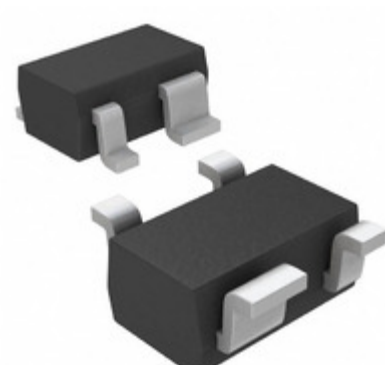


MAX6387XS17D3-T



Obrázky jsou pouze orientační.
Podrobné informace o produktu naleznete v části Technické údaje produktu.

Koupit MAX6387XS17D3-T s důvěrou od Component-World.HK, 1 rok záruka



Part Number: [MAX6387XS17D3-T](#)

Výrobce: [Maxim Integrated](#)

Popis: IC MPU/RESET CIRC 1.67V SC70-4

Datový list: [Part Numbering System](#)

[MAX6381-90](#)

RoHS Status: Obsahuje olovený / RoHS neodpovídající

Ship From: Hong Kong

Shipment Way: DHL/Fedex/TNT/UPS/EMS

[Request For Quotation](#)

PARAMETR PRODUKTU

Part Number	MAX6387XS17D3-T	Výrobce	Maxim Integrated
Popis	IC MPU/RESET CIRC 1.67V SC70-4	Stav volného vedení / RoHS	Obsahuje olovený / RoHS neodpovídající
Dostupné množství	5931 pcs	Datový list	Part Numbering System MAX6381-90
Kategorie	Integrované obvody (IC)	Napětí - Práh	1.67V
Typ	Multi-Voltage Supervisor	Dodavatel zařízení Package	SC-70-4
Série	-	resetování Prodleva	140 ms Minimum
resetovat	Active Low	Obal	Tape & Reel (TR)
Paket / krabice	SC-82A, SOT-343	Výstup	Push-Pull, Totem Pole
Provozní teplota	-40°C ~ 125°C (TA)	Počet napětí Sledované	2
Typ montáže	Surface Mount	Úroveň citlivosti na vlhkost (MSL)	1 (Unlimited)
Stav volného vedení / RoHS	Contains lead / RoHS non-compliant	Detailní popis	Supervisor Push-Pull, Totem Pole 2 Channel SC-70-4
Číslo základní části	MAX6387		

Component-World.com je spolehlivý distributor elektronických součástek. Specializujeme se na všechny elektronické komponenty řady Maxim Integrated. Máme 5931 kusy Maxim Integrated MAX6387XS17D3-T na skladě dostupných. Vyžádejte si citát z distributora součástí elektroniky na Component-World.com, náš prodejní tým vás bude kontaktovat do 24 hodin.

RFQ Email: info@Components-World.com

SOUVISEJÍCÍ PRODUKTY

	Část#: MAX6387LT25D1+T Popis: IC MPU/RESET CIRC 2.50V 6-UDFN	Výrobci: Maxim Integrated	Dotaz
	Část#: MAX6387LT26D1+T Popis: IC MPU/RESET CIRC 2.63V 6-UDFN	Výrobci: Maxim Integrated	Dotaz
	Část#: MAX6387XS22D3-T Popis: IC MPU/RESET CIRC 2.19V SC70-4	Výrobci: Maxim Integrated	Dotaz
	Část#: MAX6387XS23D3+T Popis: IC MPU/RESET CIRC 2.31V SC70-4	Výrobci: Maxim Integrated	Dotaz
	Část#: MAX6387XS29D2-T Popis: IC MPU/RESET CIRC 2.93V SC70-4	Výrobci: Maxim Integrated	Dotaz
	Část#: MAX6387XS26D3-T Popis: IC MPU/RESET CIRC 2.63V SC70-4	Výrobci: Maxim Integrated	Dotaz
	Část#: MAX6387LT33D4+T Popis: IC MPU/RESET CIRC 3.30V 6-UDFN	Výrobci: Maxim Integrated	Dotaz
	Část#: MAX6387XS22D3+T Popis: IC MPU/RESET CIRC 2.19V SC70-4	Výrobci: Maxim Integrated	Dotaz
	Část#: MAX6387XS28D2+T Popis: IC MPU/RESET CIRC 2.80V SC70-4	Výrobci: Maxim Integrated	Dotaz
	Část#: MAX6387XS25D3-T Popis: IC MPU/RESET CIRC 2.50V SC70-4	Výrobci: Maxim Integrated	Dotaz
	Část#: MAX6387XS16D3-T Popis: IC MPU/RESET CIRC 1.58V SC70-4	Výrobci: Maxim Integrated	Dotaz
	Část#: MAX6387XS29D2+T Popis: IC MPU/RESET CIRC 2.93V SC70-4	Výrobci: Maxim Integrated	Dotaz
	Část#: MAX6387XS23D3-T Popis: IC MPU/RESET CIRC 2.31V SC70-4	Výrobci: Maxim Integrated	Dotaz
	Část#: MAX6386XS46D3-T Popis: IC MPU/RESET CIRC 4.63V SC70-4	Výrobci: Maxim Integrated	Dotaz
	Část#: MAX6387LT16D3+T Popis: IC MPU/RESET CIRC 1.58V 6-UDFN	Výrobci: Maxim Integrated	Dotaz
	Část#: MAX6387XS26D3+T Popis: IC MPU/RESET CIRC 2.63V SC70-4	Výrobci: Maxim Integrated	Dotaz
	Část#: MAX6387XS16D3+T Popis: IC MPU/RESET CIRC 1.58V SC70-4	Výrobci: Maxim Integrated	Dotaz
	Část#: MAX6387LT23D3+T Popis: IC MPU/RESET CIRC 2.31V 6-UDFN	Výrobci: Maxim Integrated	Dotaz
	Část#: MAX6387LT46D4+T Popis: IC MPU/RESET CIRC 4.63V 6-UDFN	Výrobci: Maxim Integrated	Dotaz
	Část#: MAX6386XS46D3+T Popis: IC MPU/RESET CIRC 4.63V SC70-4	Výrobci: Maxim Integrated	Dotaz

Související klíčová slova pro MAX6387XS17D3-T

Maxim Integrated MAX6387XS17D3-T.	MAX6387XS17D3-T distributor	MAX6387XS17D3-T dodavatel	MAX6387XS17D3-T Cena
MAX6387XS17D3-T Stáhnout datasheet.	MAX6387XS17D3-T Datasheet.	MAX6387XS17D3-T Stock.	koupit MAX6387XS17D3-T.
Maxim Integrated MAX6387XS17D3-T.			